

CÓMO CALIBRAR

Paso 1. El usuario debe utilizar un calibrador estándar de alta precisión (denominado A) para probar el registrador de datos (denominado B) que se calibrará. El registrador de datos debe probarse en rangos típicos o puntos que sean significativos. Y estos resultados de pruebas deben escribirse para usarse en los siguientes pasos.

Por ejemplo,

para un registrador de datos de humedad relativa o un canal de humedad relativa.

Suponiendo que el primer punto típico es 30 % HR,

si cambiamos la humedad relativa de A (el calibrador) a 30 % HR, ahora llamamos 30 % HR "[1] Real".

Luego, colocamos B (el registrador de datos) en A. Cuando la pantalla de B se estabiliza,

leemos que la pantalla es 32% HR. Ahora llamamos 32% HR "[1] Objetivo".

Suponiendo que el segundo punto típico es 70 % HR,

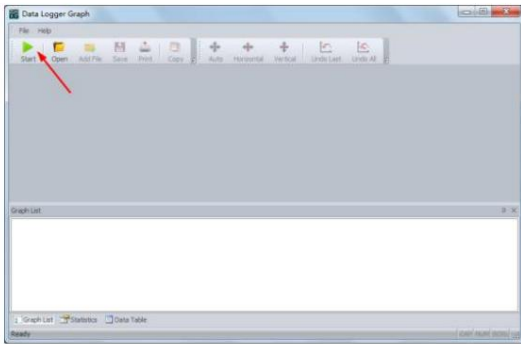
si cambiamos la humedad relativa de A (el calibrador) a 70 % HR, ahora llamamos 70 % HR "[2] Real".

Luego, colocamos B (el registrador de datos) en A. Cuando la pantalla de B se estabiliza,

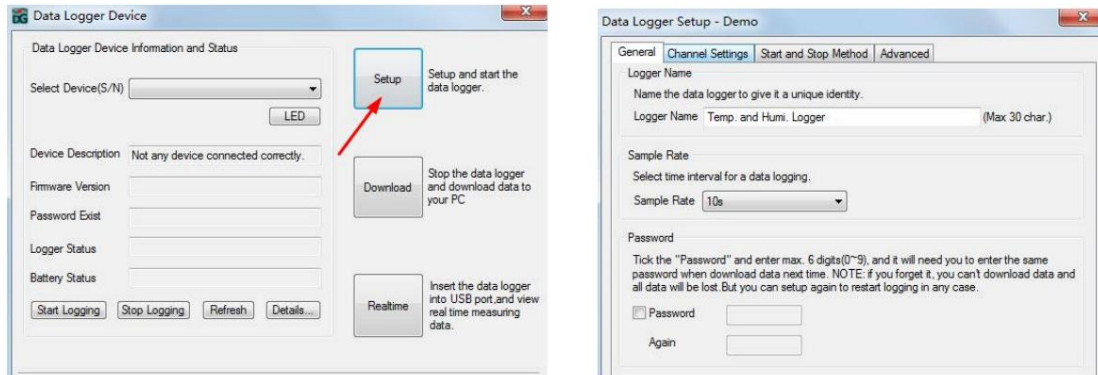
leemos que la pantalla es 67% HR. Ahora llamamos 67% HR "Objetivo del punto 2".

Paso 2. Inserte un registrador de datos que se calibrará en el puerto USB y haga doble clic en el ícono en el escritorio de Windows para ejecutar el software "Data Logger Graph".

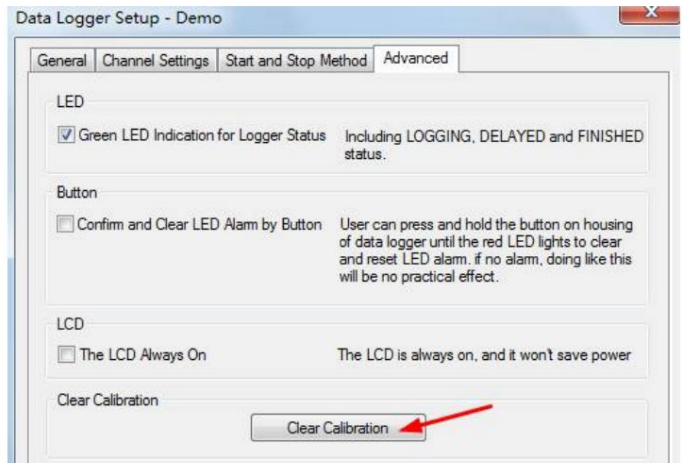
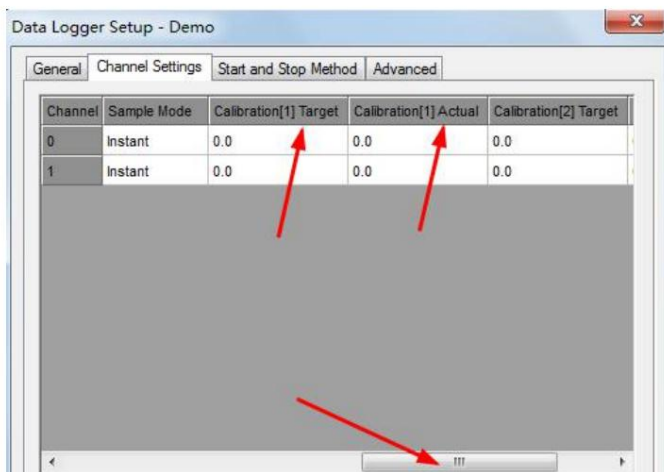
Haga clic en el botón "Inicio" para acceder al cuadro de diálogo "Dispositivo registrador de datos".



Paso 3. Haga clic en "Configuración" para ir al cuadro de diálogo "Configuración del registrador de datos".



Paso 4. Haga clic en "Configuración de canal" e ingrese 4 valores de calibración para cada canal (consulte el paso 1 para obtener más información). Luego, haga clic en "Finalizar" calibración.



Nota importante:

Si el usuario no necesita cambiar ninguna configuración de calibración para algunos canales o algunos puntos, debe ingresar o mantener Tanto el "Objetivo" como el "Real" son "0"

Nota importante: El

usuario puede hacer clic en "Borrar calibración" para restablecer la calibración a los valores de fábrica. configuración predeterminada.